

C棟 フューチャーセンター 利用について

R8.01改定

道の駅もりおか渋民 たみっと
フューチャーセンター担当：内丸座

なぜ、道の駅に多目的ホール・・・??

たみっとのコンセプトは

つどう つながる つむぎあう

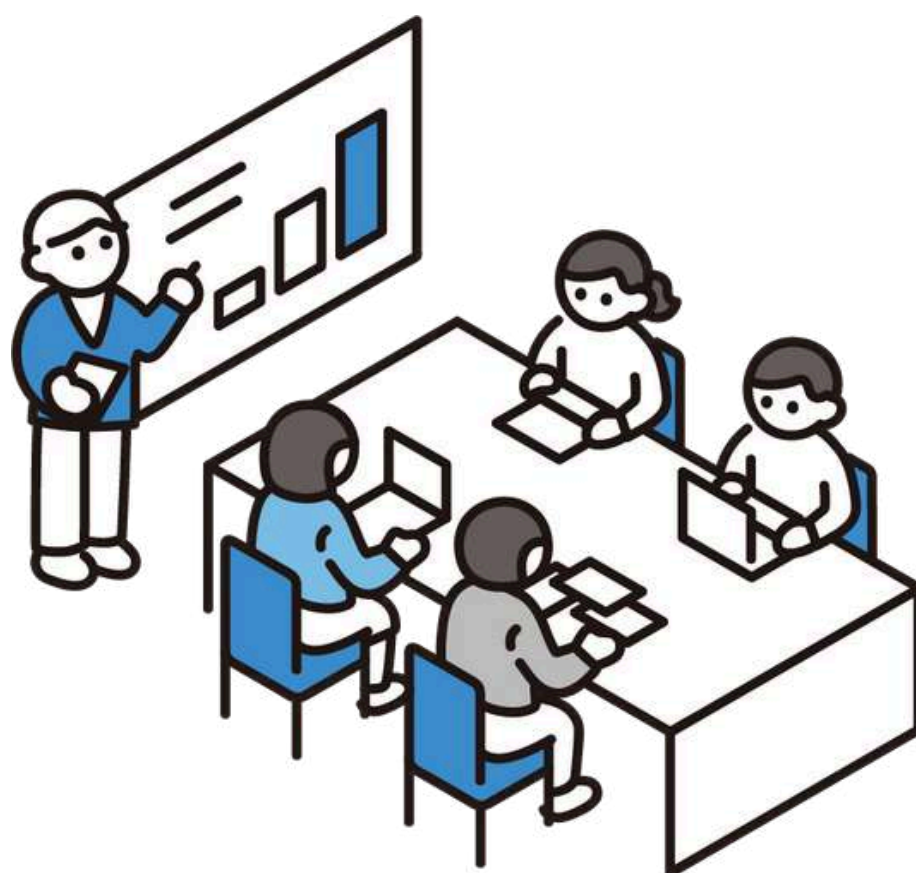


地域住民や学生、企業などがつどい、
地域の課題解決や
新しい商品・サービスを生み出す場、
そして様々なひとのまなびの場として
設置された、
たみっとの一番の特徴的な施設です。

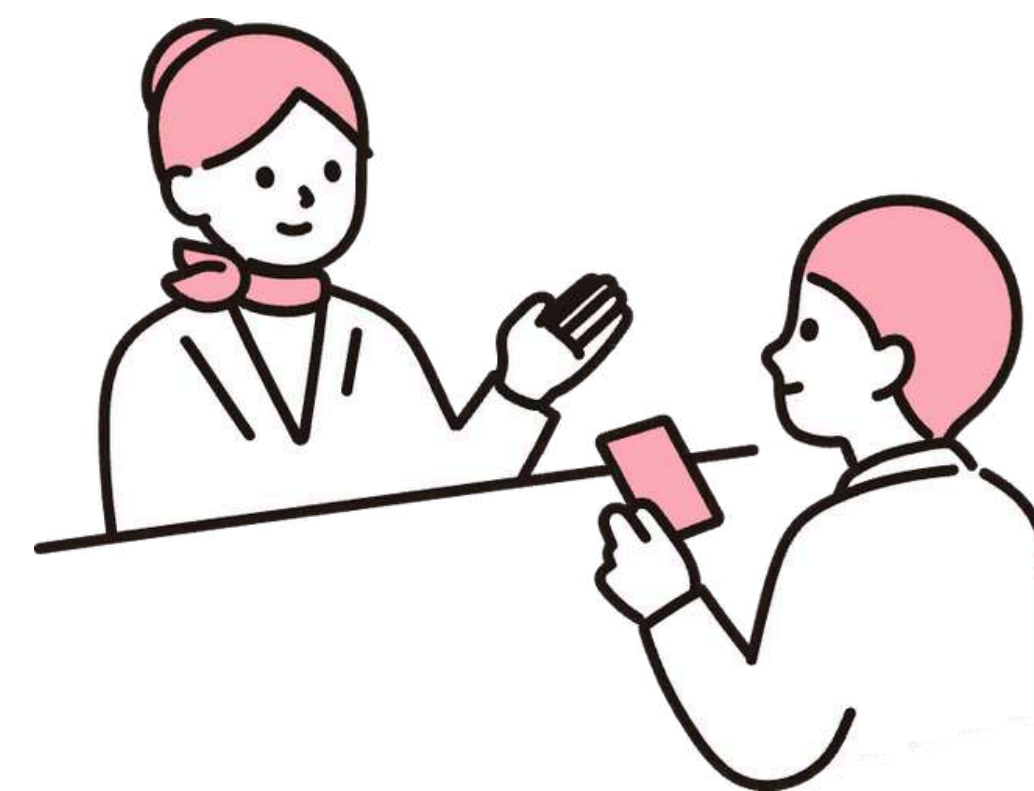
どんな使い方ができるの??



地域住民にむけた
カルチャースクール
ワークショップなど



探究授業
会議・講習会
講演会など



展示即売会
作品展示会
イベントなど

※参加費や受講料などを徴収するものは、商用を目的とする利用となります。

※利用可能な内容は、道の駅設置目的に準ずるものとします。

利用料金・利用方法は??

利用可能時間 9:00～22:00

(1月1日を除く。上記時間外の利用はご相談ください)

	金額 (1時間あたり)	別途徴収(冷暖房費) 7~9月 / 11月~3月
商用利用ではないもの	330円	99円 / 1時間
商用利用	990円	297円 / 1時間

- 液晶プロジェクター 1 回あたり 330円
- 音響設備 マイク2本 1 回あたり 220円

※準備・片付け含めた時間で申請してください。

※申請内容によっては、利用できない場合もございます。

※盛岡市主催・共催のものは減免になります。別途減免申請書をご提出ください。

利用料金・利用方法は??

1

MAIL、電話またはHPから問合せ

確認したいこと等ございましたら、お気軽にお問い合わせください。

2

道の駅もりおか渋民HPより、予約申請

「施設貸出・予約」のページより申請をお願いします。

3

メールにて、使用許可書を受けとる

HPからの申請後～3日程度で、使用許可書をメールにて送付します。

4

料金支払い（当日現金or事前オンライン決済or銀行振り込み）

スクエアというシステムから、（株）内丸座より請求書を発行します。

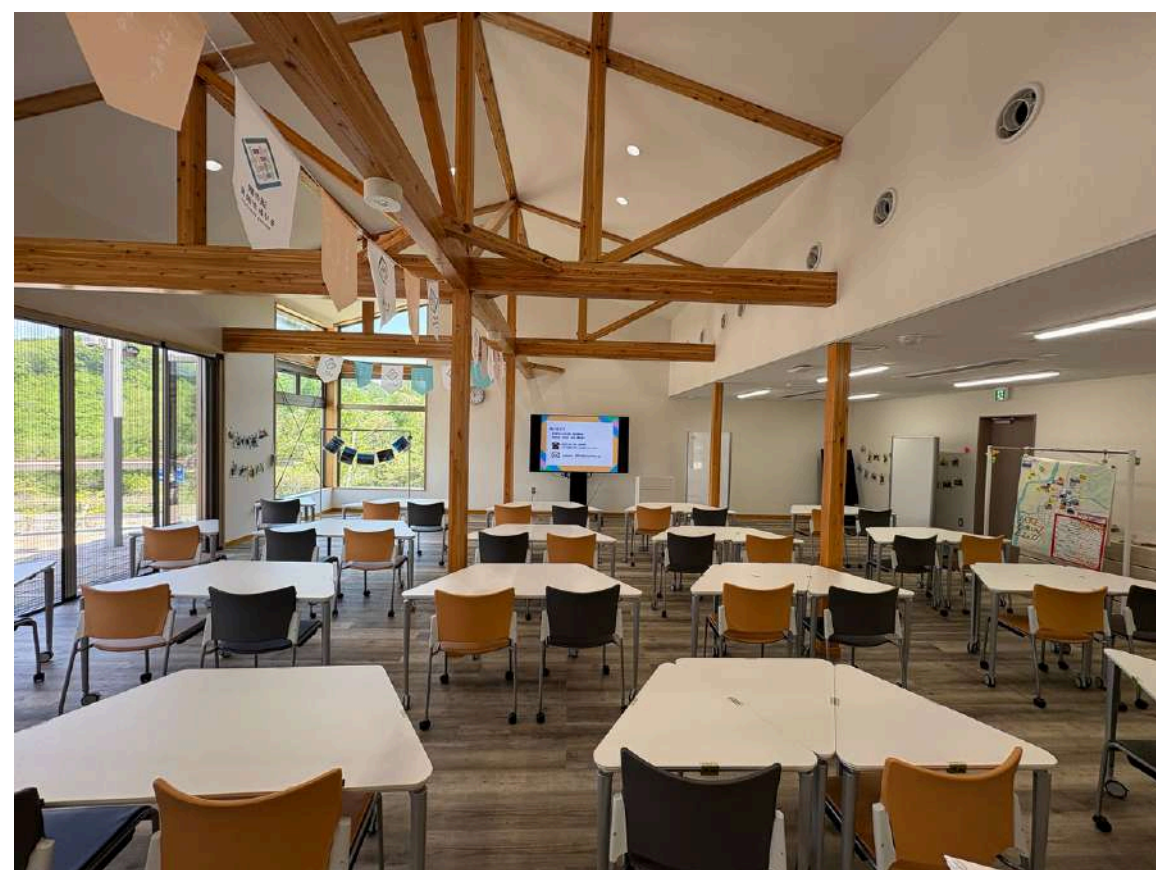
5

当日利用

到着後、B棟事務局で受付しますので、貸し出し時間になりましたら、B棟事務局へいらしてください。
会場のセッティングは、利用者様毎にお願いしています。

利用終了後は、受付時にお渡しする表に準じて、簡易清掃と片付けをお願いします。

利用例



スクール形式
(目安 38人程度収容可能)



長机形式
(目安 8~16人程度で利用可能)



ヘキサゴン形式

シアター形式
(机なし、椅子のみ)
は最大目安50人程度
収容可能です。

用途に合わせた机の組み合わせができます。
基本的には、ご利用いただく皆様にてセッティングをお願い
します。上記形式だけでなく、ご自由に組み合わせで、
ご活用ください。

※席数等はいくまでも「目安」です。利用数が不安な場合は、事前に見学にいらっしゃるか、
担当スタッフへご相談ください。

よくある質問コーナー

Q

施設の環境：貸出可能な物品はありますか？

A

テーブル・椅子共に可動式のため、用途に合わせて自由にレイアウトが可能です。ホワイトボード&マーカー・マグネット、HDMI端子、マイク、モニター、カラーペンetc.一部貸出できますが、個数や仕様、強度性能などは保証できませんので、あらかじめご了承ください。
wi-fi、延長コードもあります。

Q

利用にあたっての注意点はありますか？

A

利用申請内容によっては、利用ができない場合もございます。
利用後は、原状回復と、ゴミの持ち帰りにご協力をお願いします。
また、館内は基本的に土足禁止です。
土足でのご利用をされる場合は、事前にご相談ください。

よくある質問コーナー

Q

商用利用のもの、商用利用でないものの区別がわかりません。

A

＜商用利用のもの＞

営利団体等の展示即売会、会費を取るカルチャースクール等

（道の駅設置目的に沿ったもの）

ただし、道の駅の設置目的と照らし合わせ、乖離がある場合は利用をお断りする場合があります

なお、無料頒布など、販売促進や商品開発を目的とした取り組みについては商用とみなします

＜商用利用ではないもの＞

市民の講座・教室、学校・大学の総合（探究）学習など、もっぱら非営利団体等が取り組むもの

講演会を生業にしている場合やセミナーを入り口としたビジネス展開を想定したものなどは商用とみなします

よくある質問コーナー

Q 施設の一部だけを使いたいです

A 基本的に、フューチャーセンターは一団体ごとの貸切の利用となります。複数団体でご利用される場合は、利用者様同士での調整をお願いします。

Q 利用の申し込み及びキャンセルの期間について

A ホームページより申し込みください。
当日予約のない場合、当日の窓口や電話申請でも利用を受け付けることが可能です。
キャンセル料はいただきませんが、キャンセルする場合は速やかに事務局へご連絡ください。なお、無断でキャンセルした場合は、次回より予約をお断りする場合があります。

よくある質問コーナー

Q

施設の見学をしたいです。

A

事前に見学の予約を電話（019-601-7323）にて行ってください。
ご予約なしでの見学につきましては、当日の施設利用状況などを踏まえ、
お断りさせていただく場合がございますので、ご了承ください。

Q

飲食は可能ですか？

A

施設内での飲食は可能です。
なお、施設内で調理等をされる場合は、事前にご相談ください。

Q

喫煙は可能ですか？

A

施設内での喫煙は禁止です。
指定の場所にてお願いします。（駐車場奥に喫煙所がございます。）

よくある質問コーナー

Q

当日はどこに行けばいいですか？

A

B棟（産直棟）奥のINFOMATIONにて受付を行ってください。

鍵と、利用表をお渡しします。

なお、施設内の机椅子は、前の方が使った状態のままになっていますので、到着次第セッティングをお願いします。

Q

使用後は片付けが必要ですか？

A

使用した備品は元あった場所に戻していただきます。

そのほか、使用したテーブル椅子の拭きあげと、簡易の清掃（掃き掃除）をお願いします。

また、ゴミはゴミ箱をお願いします。机は使ったままの状態です。

椅子は、施設端にまとめていただきます。

また、土足利用なさった場合は、床の水拭きをお願いする場合があります。

（掃除用具はお貸し出し致します。）

（参考）Resoucerの利用について

Resoucer とは？

リソーサー

resource(資源)とsaucer(受け皿)を組み合わせた造語で、岩手・盛岡の多様な資源の受け皿になるという想いを込めました。

どんな使い方ができる？

岩手の資源を活用した商品開発や販売を手掛けるお店や個人が出店するポップアップスペースとしてご活用いただけます。

新しく作ったお菓子を道の駅のお客さんに評価して欲しい

将来お店を持ちたいけれど、まずはトライアル出店してみたい

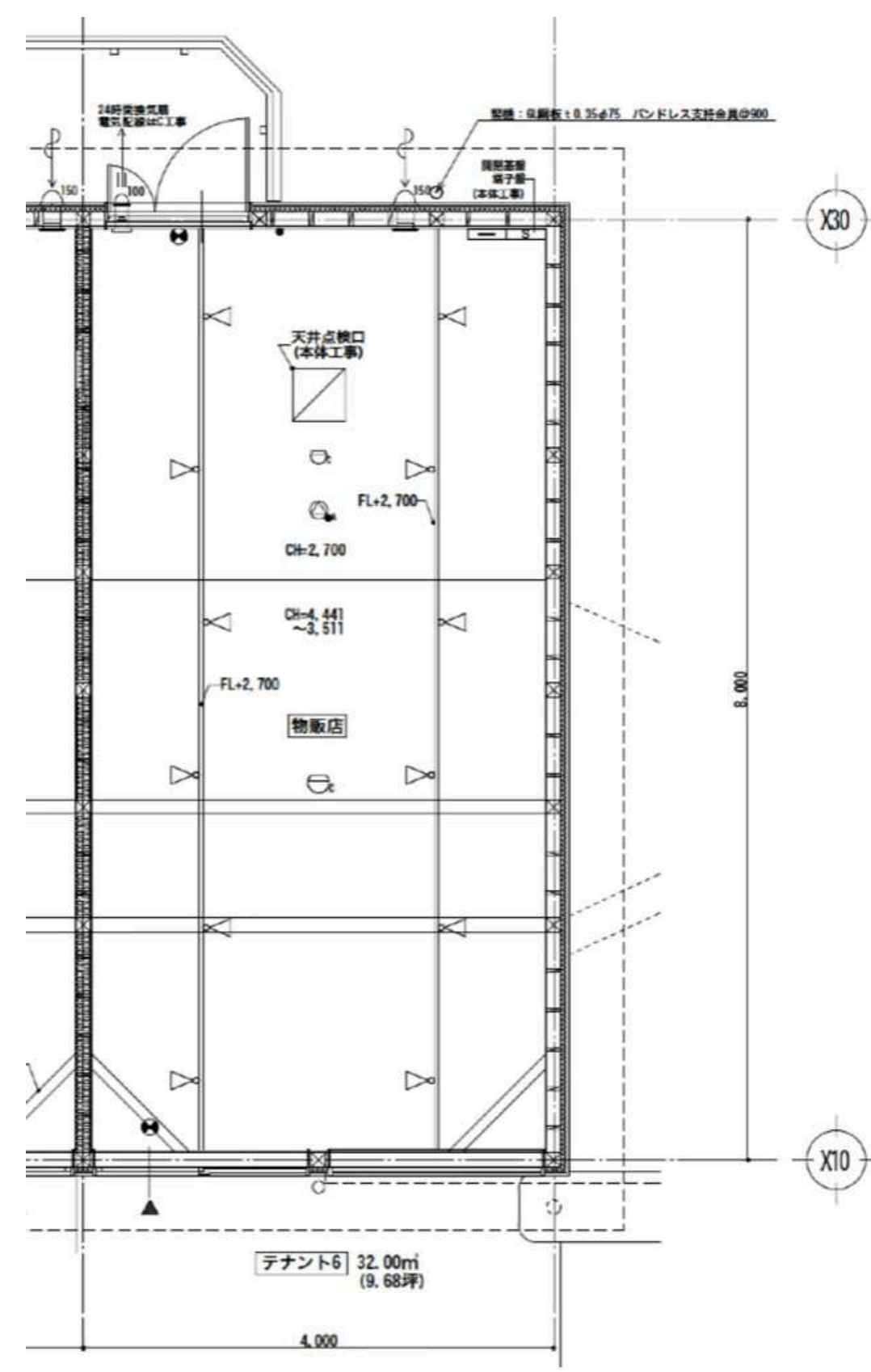
盛岡の美味しい果物を広く知ってほしい

風景写真の展示会をしたい

などなど「やりたい」を形にするために一歩踏み出したい方はぜひ、ご活用ください

Resoucer
Powered by UCHIMARU-ZA

詳しくはこちらまで
株式会社 内丸座
090-4728-6989
yukoco_0914@tamitto.jp
【担当者：藤岡】



※水道設備はありません

※出店に関して、事前にお送りする要項を熟読の上、申請をお願いします。

※出店内容によっては、指定管理者より変更の依頼、または出店をお断りしたりする場合があります。

	金額	別途徴収
1時間	1,100円	光熱費 (使用した分)
平日 1 日 (10Hまで)	4,400円	
土日祝 1 日 (10Hまで)	6,600円	

問い合わせ

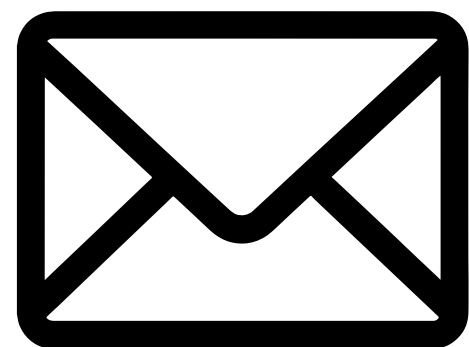
道の駅もりおか渋民 指定管理者

株式会社 内丸座 担当：藤岡裕子



090-4728-6989

※留守番電話に要件とお名前をお入れください



yukoco_0914@tamitto.jp